

## REDUCTORES



3.450 rpm    1 : 2,4    2 - 5 CV

**RS99**

[PÁGINA 114](#)



3.100 rpm    1 : 2,4    5 - 25 CV

**RS500**

[PÁGINA 114](#)



3.100 rpm    1 : 2,1    5 - 24 CV

**B24**

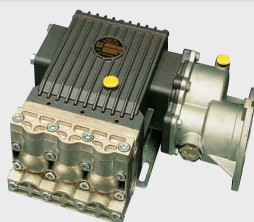
[PÁGINA 115](#)



3.100 rpm    1 : 2,1    5 - 31 CV

**B31**

[PÁGINA 115](#)



600 rpm    1 : 2,4    4 - 5,5 CV

**RE44**

[PÁGINA 115](#)

## MULTIPLICADORES



540 rpm    1 : 3    3 - 25 CV

**SERIE 7000**

[PÁGINA 116](#)



550 rpm    1 : 1,9    3 - 9,5 CV

**MPTO**

[PÁGINA 117](#)



485 - 585 rpm    1 : 3 // 1 : 1,7    5 - 55 CV

**HIDRONET**

[PÁGINA 117](#)

## BRIDAS MOTOR ELÉCTRICO - BOMBA ALTA PRESIÓN



PÁGINA 118

## JUNTAS ELÁSTICAS



PÁGINA 119

## BRIDAS Y JUNTAS ELÁSTICAS PARA MOTORES HIDRÁULICOS - BOMBAS ALTA PRESIÓN

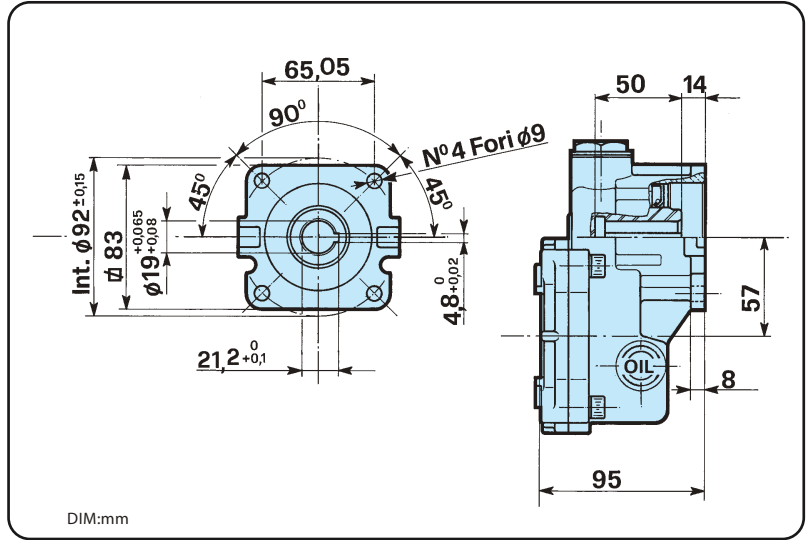


PÁGINA 120



# Reductores

## Reduction gear / Ralentiiseurs

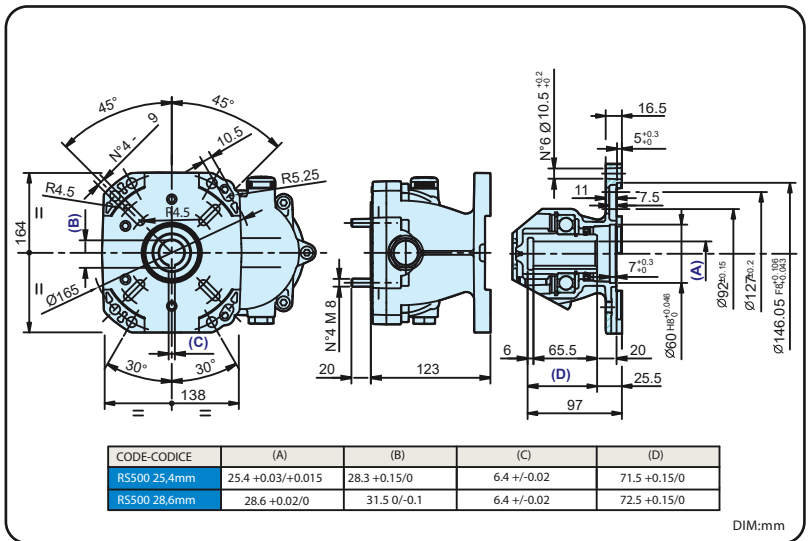


### RS.99 PARA MOTOR GASOLINA/DIESEL (Aceite SAE W90 Mineral - 0,16 lts)

RS.99 FOR PETROL/DIESEL MOTORS (Mineral oil SAEW90 - 0,16lts) / RS.99 POUR DES MOTEURS À ESSENCE/DIESEL (Huile Minérale SAE W90 - 0,16lts)

Código	Modelo	Serie Bombas	Brida bomba	Potencia max.	R.P.M. max.	Relación	Brida Motor	Peso
00501001	RS.99	60 - 60HT - 50 - 63 - 63HTS 63HTS - 63SS - 44 - E2	D.90	5CV	3.450	1 : 2,4	SAE J 609 FI.A Ø19,05	2,7 Kg

Acoplamientos / Reductores  
 Flexible couplings / Reduction Gear  
 Accouplements / Ralentiiseurs



### RS.500 PARA MOTOR GASOLINA/DIESEL (Aceite SAE W90 Mineral - 0,28 lts)

RS.500 FOR PETROL/DIESEL MOTORS (Mineral oil SAEW90 - 0,28lts) / RS.500 POUR DES MOTEURS À ESSENCE/DIESEL (Huile Minérale SAE W90 - 0,28lts)

Código	Modelo	Serie Bombas	Brida bomba	Potencia max.	R.P.M. max.	Relación	Brida Motor	Peso
00501003	RS.500 25,4	E3 - 47 - 47HT - 47SS - 66 66HT - 66SS - NMT - NPM	D.61	25CV	3.100	1 : 2,4	SAE J 609 FI.A - B Ø25,4	4,2 Kg
00501004	RS.500 28,6	E3 - 47 - 47HT - 47SS - 66 66HT - 66SS - NMT - NPM	D.61	25CV	3.100	1 : 2,4	SAE J 609 FI.A - B Ø28,6	4,2 Kg

Código

Code

Modelo

Model  
Modèle

Serie Bombas

Pump series  
Série de pompe

Brida bomba

Pump flange  
Bride de pompe

CV - KW

Potencia  
Power  
Puissance

Relación

Peso neto  
Net Weight  
Poids Net

Brida Motor

Motor flange  
Bride moteur

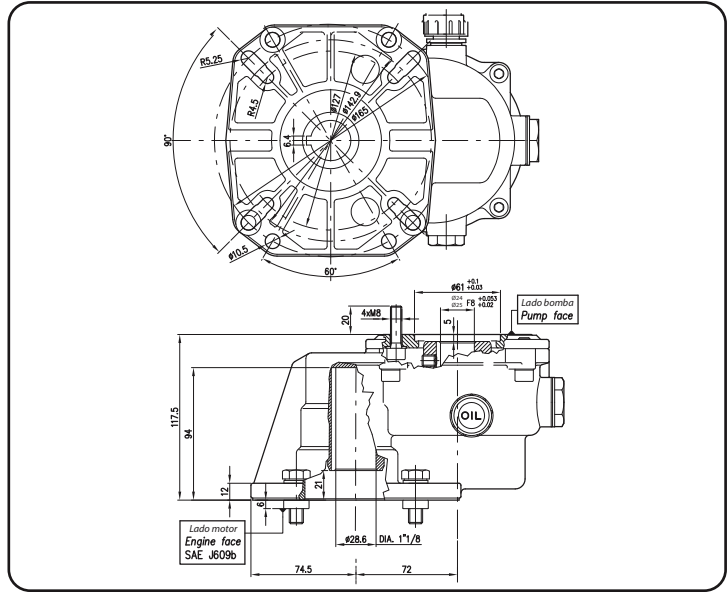
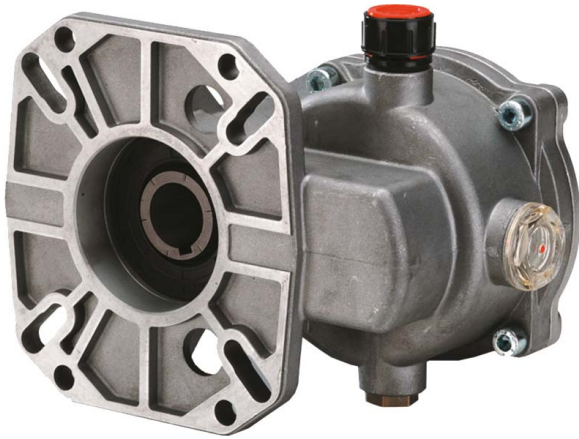
P.V.P.

PRICE  
PRIX

Symbols

# Reductores

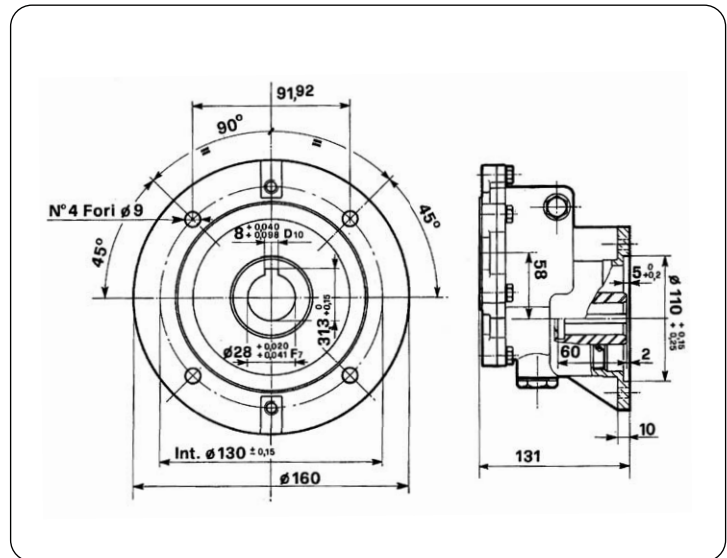
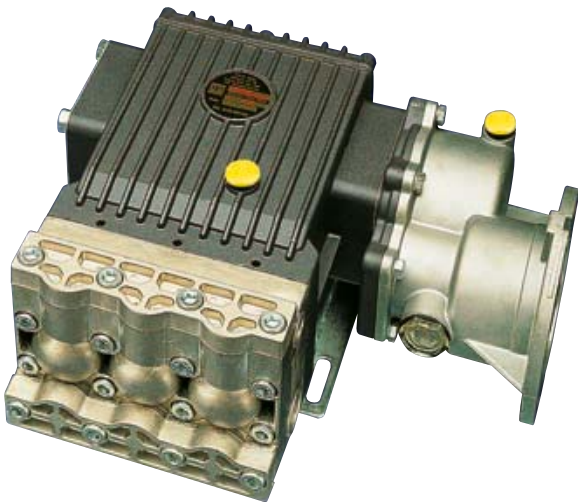
## Reduction gear / Ralentiiseurs



### B24 / B31 PARA MOTOR GASOLINA/DIESEL (Aceite SAE W90 Mineral - 0,35 lts)

B31 FOR PETROL/DIESEL MOTORS (Mineral oil SAEW90 - 0,35lts) / B31 POUR DES MOTEURS À ESSENCE/DIESEL (Huile Minérale SAE W90 - 0,35lts)

Código	Modelo	Tipo Bomba	Eje Bomba (mm)	Eje Motor (mm)	Brida Bomba	Brida Motor	Potencia CV	R.P.M. entrada	Relación	Peso
50006400	B24	Hawk Leuco	Ø25	Ø28,6	D.60 D.61	SAE J609b	18 ÷ 24	3100	1 : 2,1	3,8 Kg
50007100	B31	Interpump Hawk Leuco	Ø24	Ø28,6	D.60 D.61	SAE J609b	24 ÷ 31	3100	1 : 2,1	3,8 Kg
50007130	B31	Interpump Hawk Leuco	Ø30	Ø28,6	D.60 D.61	SAE J609b	24 ÷ 31	3100	1 : 2,1	3,8 Kg



### RE.44 MOTOR ELÉCTRICO (Aceite SAE W90 Mineral - 0,35 lts)

RE44 FOR ELECTRIC MOTOR (Mineral oil SAEW90 - 0,35lts) / RE44 POUR MOTEUR ÉLECTRIQUE (Huile Minérale SAE W90 - 0,35lts)

Código	Modelo	Tipo Bomba	Tipo Motor	Brida Motor	Potencia CV max	R.P.M. Motor	R.P.M. Bomba	Relación	Peso
00502001	RE.44	Serie 69 (W4)	100 - 112	B3/B14	7,5	1.450	600	1 : 2,4	4,1 Kg

Acoplamientos / Reductores  
 Flexible couplings / Reduction Gear  
 Accouplements / Ralentiiseurs



6

Symbols

Código

Code

Modelo

Model  
Modèle

Eje Bomba

Pump shaft  
Arbre de pompe

Eje Motor

Motor shaft  
Arbre moteur

Brida Bomba

Pump flange  
Bride de pompe

Brida Motor

Motor flange  
Bride de moteur

Potencia

Power  
Puissance

Relación

Relation

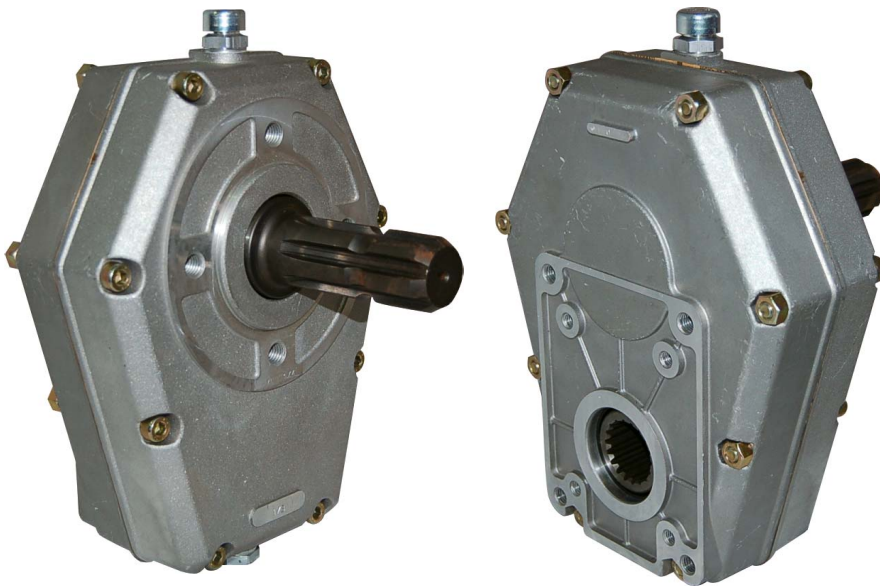
P.V.P.

PRICE  
PRIX



# Multiplicadores

P.T.O. Multiplier gear box / Multiplicateurs



## SERIE 7000

### ACCESORIOS OPCIONALES / OPTIONAL ATTACHMENTS ACCESSOIRES OPTIONNELS

Casquillo acople bomba Ø24 o Ø25

Sleeve coupling Ø24 or Ø25

Manchon d'accouplement Ø24 ou Ø25

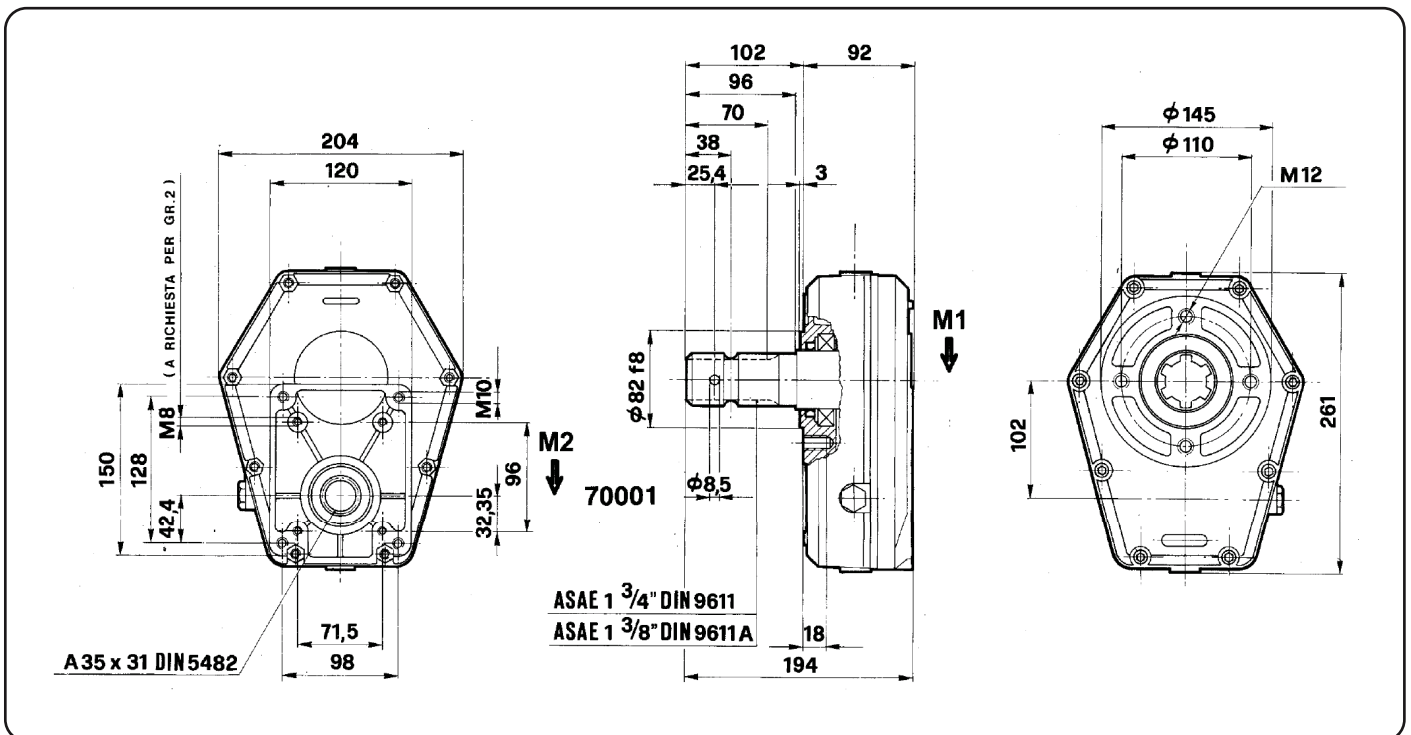


Código	Descripción
5570002	Casquillo Ø24
5570001	Casquillo Ø25

Acoplamiento / Reductores  
 Flexible couplings / Reduction Gear  
 Accouplements / Réducteurs



6



## SERIE 7000 (Aceite SAE W90 Mineral - 0,35 lts)

SERIE 70000 (Mineral oil SAEW90 - 0,35lts) / SERIE 70000 (Huile Minérale SAE W90 - 0,35lts)

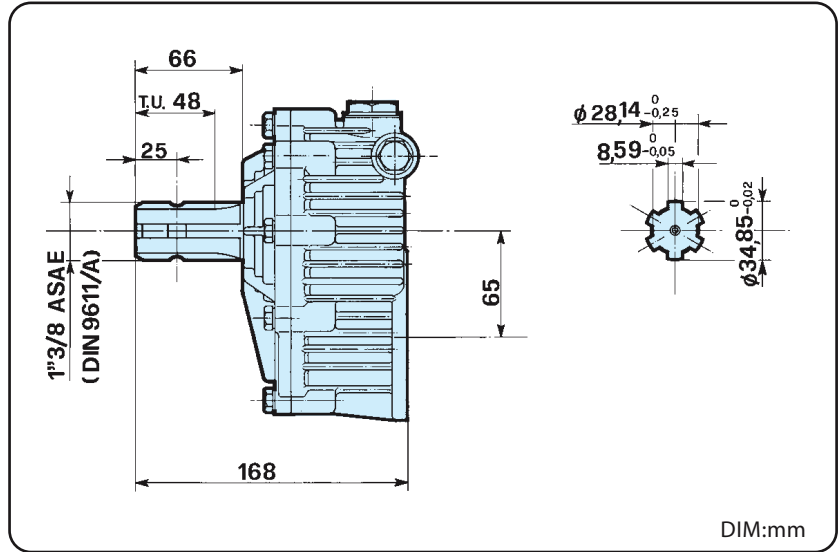
Código	Modelo	Relación	Potencia Entrada Multiplicador CV	R.P.M. Entrada Multiplicador	R.P.M. Salida Multiplicador	Peso	Carcasa
34700014	SERIE 7000	1 : 3	25 CV	540	1620	8,1 Kg	Aluminio

Código	Modelo	Relación	Potencia entrada	rpm entrada	rpm salida	Kg.	P.V.P.
Code	Model Modèle	Relation	Input power Puissance d'entrée	Input rpm tr/min d'entrée	Output rpm tr/min de sortie	Peso neto Net Weight Poids Net	PRICE PRIX

Symbols

# Multiplicadores

P.T.O. Multiplier gear box / Multiplicateurs



## M.-P.T.O. 1" 3/8 PARA TOMA DE FUERZA TRACTOR (Aceite SAE W90 Mineral - 0,26 lts)

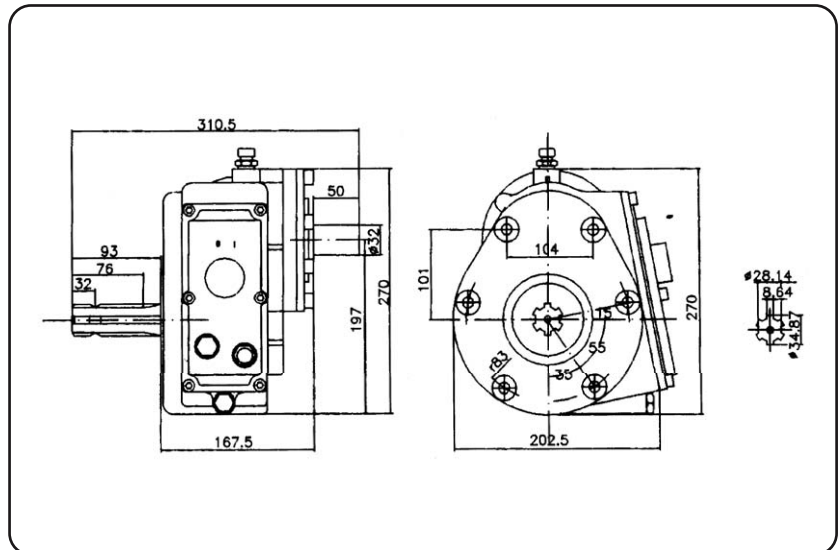
M.-P.T.O. 1" 3/8 (Mineral oil SAEW90 - 0,26lts) / M.-P.T.O. 1" 3/8 (Huile Minérale SAE W90 - 0,26lts)

Código	Modelo	Tipo Bomba	Relación	Potencia CV	R.P.M. Entrada Multiplicador	R.P.M. Salida Multiplicador	Eje Bomba	Peso	Carcasa
00601001	M.-P.T.O.	SERIE 47, 47HT, 47SS SERIE 66, 66HT, 66SS	1:1,9	3 ÷ 9,5 CV	550	1045	Ø24	4,5 Kg	Aluminio

Acoplamiento / Reductores  
 Flexible couplings / Reduction Gear  
 Accouplements / Réducteurs



6



## HIDRONET PARA TOMA DE FUERZA TRACTOR (Aceite SAE W90 Mineral - 1,5 lts)

HIDRONET FOR PTO (Mineral oil SAEW90 - 1,5lts) / HIDRONET POUR PRISE DE FORCE TRACTEUR (Huile Minérale SAE W90 - 1,5lts)

Código	Modelo	Relación	Potencia Entrada Multiplicador CV	R.P.M. Entrada Multiplicador	R.P.M. Salida Multiplicador	Peso	Carcasa
00602001	HIDRONET 1:3	1:3	40 CV	485	1.450	20,6 Kg	fundición
00602000	HIDRONET 1:1,7	1:1,7	40 CV	585	1.000	20,6 Kg	fundición

Symbols

Código

Code

Modelo

Model  
Modèle

Relación

Relation

Potencia entrada

Input power  
Puissance d'entrée

rpm entrada

Input rpm  
tr/min d'entrée

rpm salida

Output rpm  
tr/min de sortie

Kg.

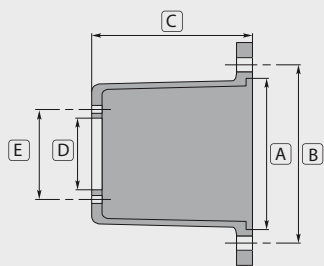
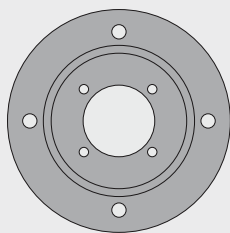
Peso neto  
Net Weight  
Poids Net

P.V.P.

PRICE  
PRIX

# Bridas para motores eléctricos

## Flanges Electric Motor/ Brides Moteur Electrique



MEDIDAS EN MILÍMETROS

Código	TIPO	A	B	C	D	E
007.01.009	ZF071	70	80-100	90	50	75
007.01.007	ZF080	80	80-100	90	50	75
007.01.002	ZF070	95	115	101	50	75
007.01.003	ZF091	110	130	101	50	75
007.01.008	ZF044	110	130	110	50	75
007.01.004	ZF151	110	130	110	61	87
007.01.005	ZF132	130	165	127	61	87
002.43.160	BH132XLT	130	165	140	60	87
002.43.161	BH132XLTI	130	165	140	61	87



**Código** 00701009

**Tipo** ZF071

**Tipo Motor** 71

**Brida Bomba** D.90

**Serie Bomba** FE5101 - FE5102

**Material** Aluminio



**Código** 00701007

**Tipo** ZF080

**Tipo Motor** 80

**Brida Bomba** D.90

**Serie Bomba** FE5104 - FE5106 - FE6008

**Material** Aluminio



**Código** 00701002

**Tipo** ZF070

**Tipo Motor** 90

**Brida Bomba** D.90

**Serie Bomba** 44 - 50 - 51 - 60 - 63 - E2

**Material** Aluminio



**Código** 00701003

**Tipo** ZF091

**Tipo Motor** 100

**Brida Bomba** D.90

**Serie Bomba** 50 - 51

**Material** Aluminio



**Código** 00701008

**Tipo** ZF044

**Tipo Motor** 100 - 112

**Brida Bomba** D.90

**Serie Bomba** 44 - 60 - 63 - E2 - NHD

**Material** Aluminio



**Código** 00701004

**Tipo** ZF151

**Tipo Motor** 100 - 112

**Brida Bomba** D.61

**Serie Bomba** 47 - 66 - E3 - NMT - NPM

**Material** Aluminio



**Código** 00701005

**Tipo** ZF132

**Tipo Motor** 132

**Brida Bomba** D.61

**Serie Bomba** 47 - 66 - E3 - NMT - NPM

**Material** Aluminio



**Código** 00243160

**Tipo** BH132XLT

**Tipo Motor** 132

**Brida Bomba** D.60

**Serie Bomba** XLT - PX

**Material** Aluminio



**Código** 00243161

**Tipo** BH132XLTI

**Tipo Motor** 132

**Brida Bomba** D.61

**Serie Bomba** XLTI - PXI - XXX

**Material** Aluminio

**Código**

Code

**Tipo**

Type

**Tipo Motor**

Motor type  
Type de moteur

**Brida Bomba**

Pump flange  
Bride de pompe

**Serie Bomba**

Pump serie  
Série de pompe

**Material**

Material  
Matériel

**P.V.P.**

PRICE  
PRIX

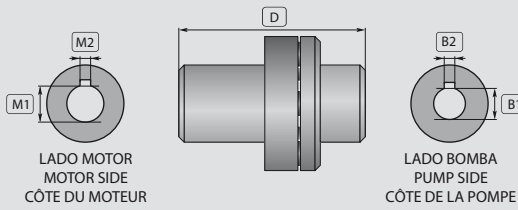
Symbols



# Juntas elásticas

Flexible couplings / Accouplements élastiques

## JUNTAS ELÁSTICAS MOTOR ELECTRICO FLEXIBLE COUPLING ELECTRIC MOTOR ACCOUPEMENT ÉLASTIQUE MOTEUR ELECTRIQUE



MEDIDAS EN MILÍMETROS

Código	TIPO	M1	M2	D	B1	B2	MOTOR	SERIE BOMBA
008.01.020	ZG07151	14	5	87	24	8	71	FE5101 - FE5102
008.01.021	ZG08051	19	6	89	24	8	80	FE5104 - FE5106
008.01.022	ZG080	19	6	81	24	8	80	FE6008
008.01.002	ZG070	24	8	93	24	8	90	44 - 50 - 51 - 60 - 63 - E2
008.01.003	ZG091	28	8	93	24	8	100 - 112	50
008.01.008	ZG044	28	8	102	24	8	100 - 112	44 - 60 - 63 - E2
008.01.004	ZG151	28	8	105	24	8	100 - 112	47 - E3 - NMT - NPM
008.01.005	ZG202	38	10	114	24	8	132	47 - E3 - NMT - NPM
008.01.023	ZG132	38	10	121	24	8	132	66
008.01.007	ZG104	38	10	132	35	8	132	69
002.41.524	FH132XLT	38	10	124	24	8	132	XLTI - PXI - XXT
002.41.525	FX132XLT	38	10	124	25	8	132	XLTI - PX



Código	00801020	Código	00801021	Código	00801022	Código	00801002	Código	00801003	Código	00801008
Tipo	ZG07151	Tipo	ZG08051	Tipo	ZG080	Tipo	ZG070	Tipo	ZG091	Tipo	ZG044



Código	00801004	Código	00801005	Código	00801023	Código	00801007	Código	00241524	Código	00241525
Tipo	ZG151	Tipo	ZG202	Tipo	ZG132	Tipo	ZG104	Tipo	FH132XLT	Tipo	FH132XLT

### Recambio manguito junta ZG



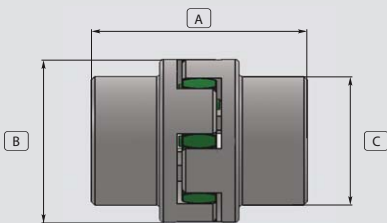
Código 10009047  
Tipo ZG (Todos)

### Recambio manguito junta FH



Código 00020900  
Tipo FH (Todos)

## JUNTAS ELÁSTICAS CJ SPIDEX LOVEJOY CJ SPIDEX LOVEJOY FLEXIBLE COUPLING ACCOUPEMENT ÉLASTIQUE CJ SPIDEX LOVEJOY



TIPO	A	B	C	Par (Nm)	Diámetro Máximo
CJ28A	90	65	48	200 Nm	28mm
CJ38A	114	80	66	405 Nm	38mm
CJ42A	126	95	75	560 Nm	42mm
CJ48A	140	105	85	655 Nm	48mm
CJ55A	160	120	98	825 Nm	55mm

MEDIDAS EN MILÍMETROS



Código	CJ28A + diámetro	Código	CJ38A + diámetro	Código	CJ42A + diámetro	Código	CJ48A + diámetro	Código	CJ55A + diámetro
Tipo	CJ28A	Tipo	CJ38A	Tipo	CJ42A	Tipo	CJ48A	Tipo	CJ55A



ESTRELLA VERDE PARA CJ28A

Código 28386



ESTRELLA VERDE PARA CJ38A

Código 38456



ESTRELLA VERDE PARA CJ42A

Código 42556



ESTRELLA VERDE PARA CJ48A

Código 48606



ESTRELLA VERDE PARA CJ55A

Código 55706

Symbols

Código

Code

Tipo

Type

P.V.P.

PRICE

PRIX





# Bridas y juntas elásticas para motores hidráulicos

Flexible couplings and flanges/ Accouplements élastiques et brides

## BRIDAS Y JUNTAS ELÁSTICAS PARA MOTORES HIDRÁULICOS SAE J 744 - TIPO B Y C FLANGES AND COUPLINGS FOR HYDRAULIC MOTORS SAE J 744 - TYPES B AND C BRIDES ET ACCOUPLEMENTS POUR MOTEURS HYDRAULIQUES SAE J 744 - TYPES B ET C



**ZFH47SB**

**Brida Motor**

SAE J 744 - TYPE "B"  
2 bolts

**Tipo Bombas**

Serie 47 - 47SS - 47HT - 66  
66SS - 66HT - NMT

**Código: 0701011**



**ZGH47SB**

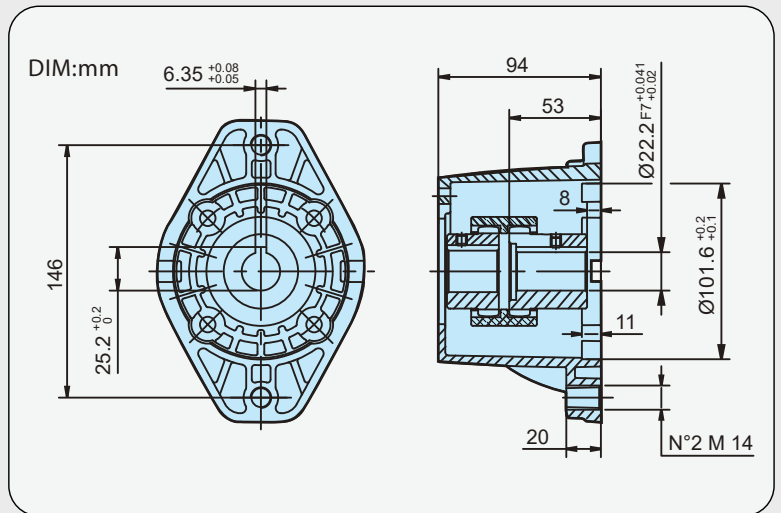
**Eje Motor**

SAE J 744 - TYPE 22-1  
7/8" - 22,22mm

**Eje Bombas**

Ø24mm

**Código: 0801013**



**ZFH70SB**

**Brida Motor**

SAE J 744 - TYPE "B"  
2 - 4 bolts

**Tipo Bombas**

Serie 70 - 70SS - 70HT

**Código: 0701012**



**ZGH70SB**

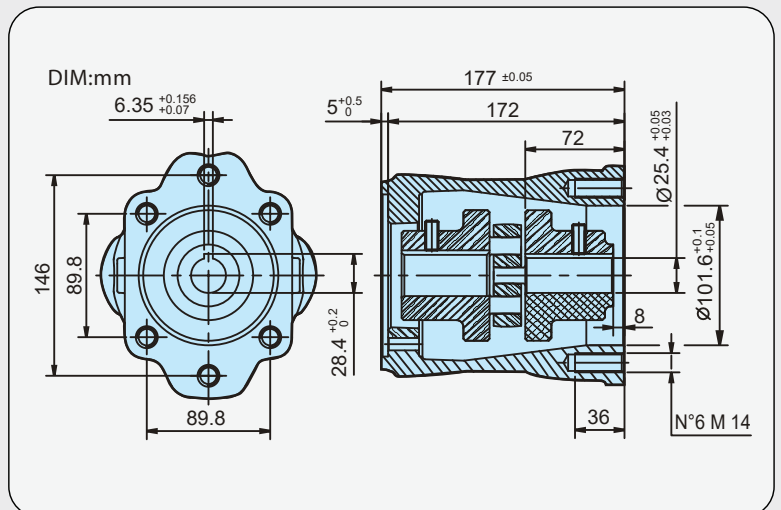
**Eje Motor**

SAE J 744 - TYPE 25-1  
1" - 25,4mm

**Eje Bombas**

Ø30mm

**Código: 0801014**



**ZFH71SC**

**Brida Motor**

SAE J 744 - TYPE "C"  
2 - 4 bolts

**Tipo Bombas**

Serie 71SS - 71HT

**Código: 0701013**



**ZGH71SC**

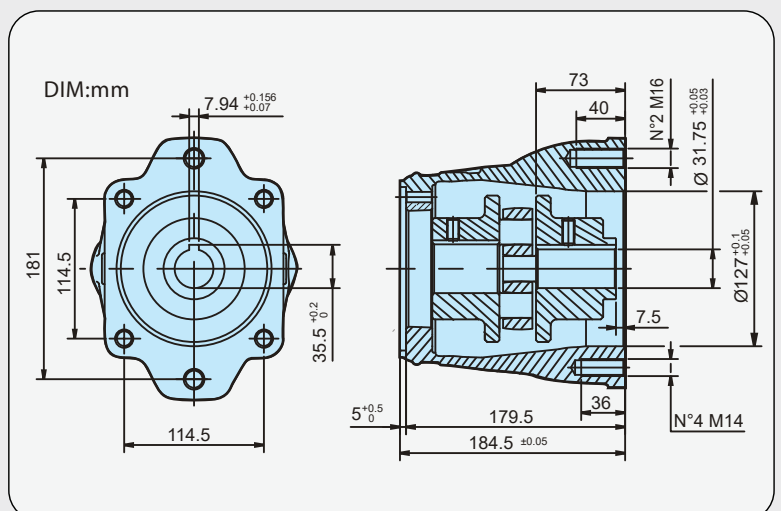
**Eje Motor**

SAE J 744 - TYPE 22-1  
1" - 31,75mm

**Eje Bombas**

Ø40mm

**Código: 0801015**



Acoplamiento / Reductores  
 Flexible couplings / Reduction Gear  
 Accouplements / Ralentisseurs  
**6**

<b>Código</b> Code	<b>Brida Motor</b> Motor flange Bride moteur	<b>Tipo Bombas</b> Pump type type pome	<b>Eje Motor</b> Motor shaft Arbre moteur	<b>Eje Bombas</b> Pump shaft Arbre pompe	<b>P.V.P.</b> PRICE PRIX
-----------------------	--	--	---	--	--------------------------------

**Symbols**